



LeValentin

CFPPA ET OFA LE VALENTIN À BOURG-LÈS-VALENCE

DATE MAJ : 15/12/2025

CENTRE DE FORMATION PROFESSIONNELLE ET DE PROMOTION AGRICOLES
ET ORGANISME DE FORMATION PAR APPRENTISSAGE



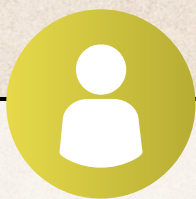
Prise en charge des personnes
à besoins spécifiques

WWW.LEVALENTIN.EDUCATION

Un centre de formation labellisé H+

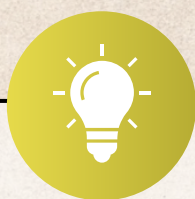


Labellisé H+, le CFPPA-OFA de Bourg-lès-Valence est un centre de formation engagé dans l'accompagnement de toute personne à besoin spécifiques. Le centre garantit ainsi l'accueil et l'accompagnement en formation des personnes en situation de handicap ou rencontrant des difficultés d'apprentissage.



Accessibilité

Des infrastructures (rampes d'accès, ascenseurs, toilettes, places de stationnement...), des salles de cours et des espaces communs inclusifs.



Parcours adapté

Une pédagogie et un parcours de formation adaptés à vos besoins : inscription, supports pédagogiques, modalités d'évaluation, insertion professionnelle...



Accompagnement

Une équipe à l'écoute incluant une référente H+ garantissant un suivi adapté propre à vos besoins tout au long de votre parcours de formation.

UN APPUI À CHAQUE ÉTAPE DE VOTRE PARCOURS

- **Recrutement** : Nous vous accompagnons dans le choix de votre parcours de formation et identifions avec vous les possibilités selon le parcours choisi.
- **Inscription** : Nous définissons votre projet de formation en prenant en compte vos contraintes et aptitudes pour vous informer au mieux sur les dispositifs possibles
- **Accueil en formation** : Nous prenons en compte vos besoins et nous organisons le parcours de formation avec des aménagements, des équipements et des ressources pédagogiques adaptés.
- **Insertion professionnelle** : Nous vous aidons à l'issue de votre formation dans la recherche d'emploi selon vos besoins spécifiques.

NOTRE CADRE PÉDAGOGIQUE

- **50ha certifiés bio** à disposition au sein du site du Valentin pour pratiquer : arboriculture, élevage bovin lait, prairies et fourrages
- Une **parcelle pédagogique** en verger-maraîcher
- Un **atelier agroalimentaire (VALIAA)** : de la transformation fermière à l'industrie
- Un **laboratoire de microbiologie**
- Un **atelier de tri de semences (VASEM)**
- Un magasin de producteurs "**La Musette de Valentine**"

NOS 


UNE FORMATION PERSONNALISÉE

UNE ÉQUIPE À L'ÉCOUTE DE VOTRE PROJET


UN ACCOMPAGNEMENT À L'INSERTION PROFESSIONNELLE



CONTACT RÉFÉRENTS H+

 Standard : 04 75 83 23 10

Sabrina PASSANISI (référente H+)

 sabrina.passanisi@educagri.fr

Céline CHAMBON (relais H+)

 celine.chambon@educagri.fr

NOUS CONTACTER



LeValentin CFPPA-OFA BOURG-LÈS-VALENCE



- 📍 Avenue de Lyon 26500 Bourg-lès-Valence
- ☎ Tél. 04 75 83 23 10
- ✉ cfppa.bourg-les-valence@educagri.fr
- 🌐 www.levallentin.education



Tous nos CFPPA sont labellisés H+ pour l'accueil des personnes en situation de handicap. Merci de nous contacter pour tout besoin spécifique.



LeValentin

CFPPA ET OFA LE VALENTIN À BOURG-LÈS-VALENCE

CENTRE DE FORMATION PROFESSIONNELLE ET DE PROMOTION AGRICOLES
ET ORGANISME DE FORMATION PAR APPRENTISSAGE



Prise en charge des personnes
à besoins spécifiques

WWW.LEVALENTIN.EDUCATION

Un centre de formation labellisé H+



Labellisé H+, le CFPPA-OFA de Bourg-lès-Valence est un centre de formation engagé dans l'accompagnement de toute personne à besoin spécifiques. Le centre garantit ainsi l'accueil et l'accompagnement en formation des personnes en situation de handicap ou rencontrant des difficultés d'apprentissage.



Accessibilité

Des infrastructures (rampes d'accès, ascenseurs, toilettes, places de stationnement...), des salles de cours et des espaces communs inclusifs.



Parcours adapté

Une pédagogie et un parcours de formation adaptés à vos besoins : inscription, supports pédagogiques, modalités d'évaluation, insertion professionnelle...



Accompagnement

Une équipe à l'écoute incluant une référente H+ garantissant un suivi adapté propre à vos besoins tout au long de votre parcours de formation.

CONTACT RÉFÉRENTS H+

☎ Standard : 04 75 83 23 10

Sabrina PASSANISI (référente H+)

✉ sabrina.passanisi@educagri.fr

Céline CHAMBON (relais H+)

✉ celine.chambon@educagri.fr